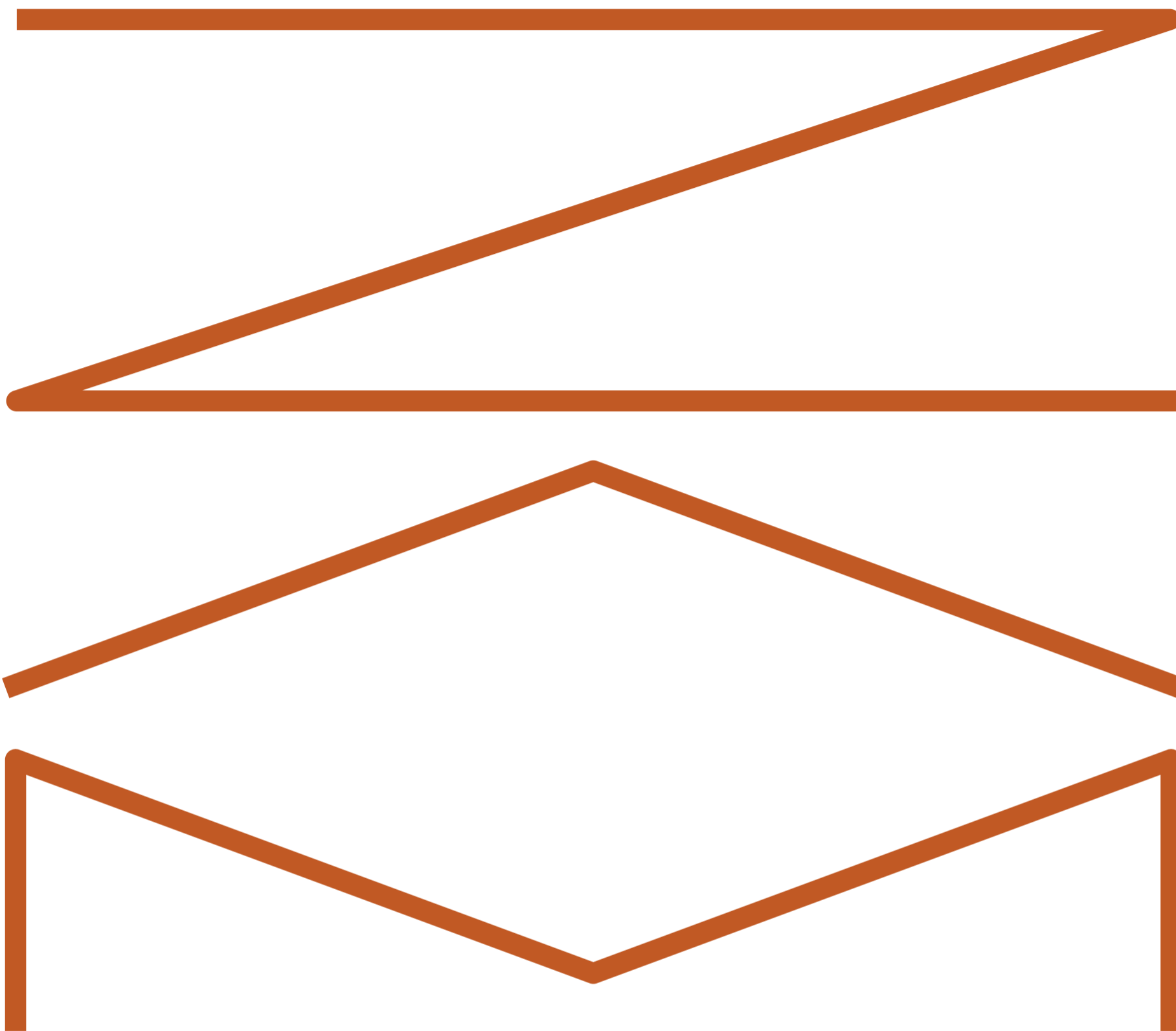


ZLÍNSKÝ

ARCHITEKTONICKÝ

MANUÁL



www.zam.zlin.cz
f? EN

☰
ZLÍNSKÝ ARCHITEKTONICKÝ MANUÁL
🔍 EN

STEZKY
OBJEKTY
ARCHITEKTI
VÝLETY
LITERATURA
AUDIONAHRÁVKY
O PROJEKTU

STEZKY

Od náměstí k náměstí

OBJEKTY

VP11 Jednodomek pro učitele

ARCHITEKT

Vladimír Karfík (*1901–†1996)

O PROJEKTU

Zlínský architektonický manuál (ZAM), inspirovaný brněnským vzorem (BAM, www.bam.brno.cz), je koncipován jako odborně-popularizační česko-anglická databáze 260 nejvýznamnějších architektonických objektů a souborů staveb ve Zlíně mezi lety 1894–2018. Tyto objekty jsou navázány na trasy několika stezek, které návštěvníka provádějí historickým jádrem a širším centrem města i okolními čtvrtěmi. Trasy jsou tematické a mohou se navzájem protínat, jeden objekt může být součástí více stezek. Vedle stezek je nutné zařadit také kategorii Výlety.

Základ databáze ZAM tvoří texty, které informují o historii a okolnostech vzniku jednotlivých staveb a zprostředkovávají životní osudy architektů i majitelů. Součástí databáze je také fotografická a výkresová dokumentace i mapa Zlína, která umožňuje snadné vyhledávání objektů a plánování tematických procházek.

Zlínský architektonický manuál se drží brněnského vzoru také v metodice – součástí profilu každého objektu jsou kromě textu, fotografií a plánů také údaje o době jeho vzniku, stylovém zařazení, informace o architekttech/kách a stavitelích, adresa, GPS souřadnice, informace o nejbližších zastávkách MHD a přístupnosti pro veřejnost. Ty nejvýznamnější objekty i jejich autoři budou – stejně jako úvod ke každé trase – představeny audionahrávkou, již načtou regionální osobnosti nejen z uměleckého prostředí. Zájemci o zlínskou architekturu si tak budou moci před vybranou stavbou vyslechnout její příběh.

AUTORSKÝ TÝM

Mgr. Lucie Šmardová, Bc. Karolína Juřicová, Mgr. Klára Eliášová, Mgr. Ladislava Horňáková (KGVU ve Zlíně), ing. arch. Jitka Ressořová Ph.D. (element, aArchitektura), M.A. Svatopluk Sládeček (new work), Mgr. Martin Marek (SOka Zlín), Ph.D., Mgr. Valůšek (SOka Zlín), Mgr. Barbora Vacková (FSS Brno), Ph.D., Mgr. Michaela Janečková (UMPRUM Praha), Mgr. Lucie Valdhansová, ing. arch. Adam Gebrian, Mgr. Vít Štrobach, Ph.D. (MuA).

© 2019 Zlínský architektonický manuál
 © 2019 ViaAurea s.r.o.
 © 2019 Nějakýdesignstudio, s.r.o.

Texty i obrazové dokumentace prezentované na serveru www.zam.zlin.cz podléhají autorskému zákonu. Byly poskytnuty jejich vlastníky či autory pouze pro účely ZAM, proto je jejich další šíření bez písemného souhlasu zakázáno.

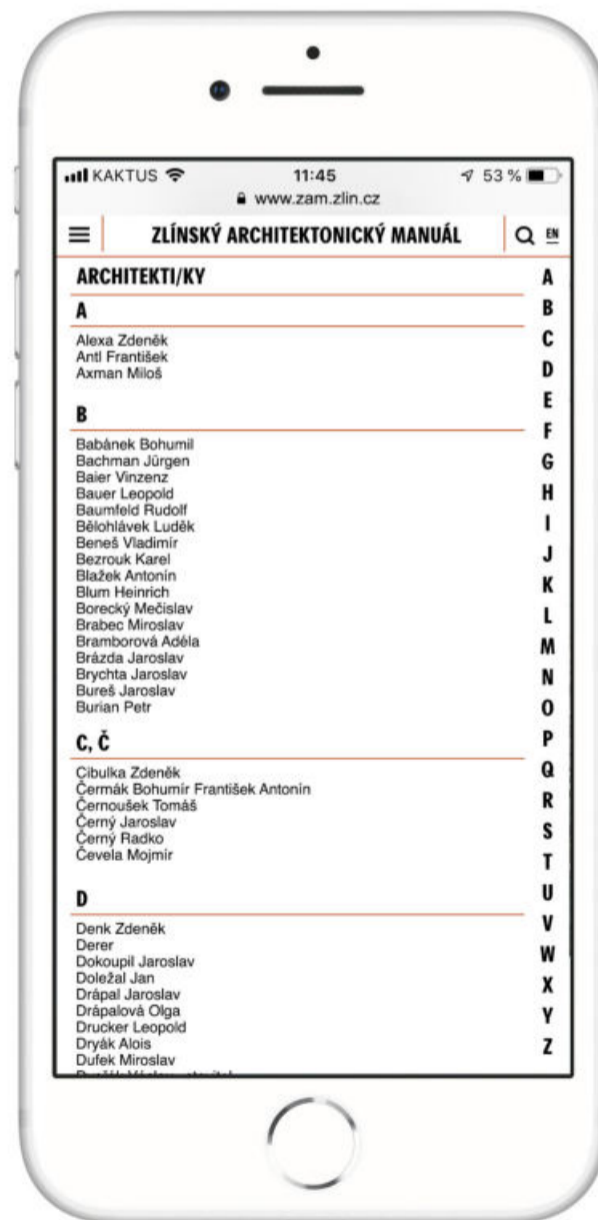
ZLÍNSKÝ
ARCHITEKTONICKÝ
MANUÁL

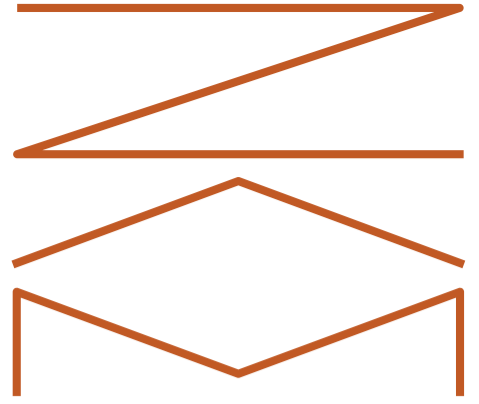
Stezky Objekty Prostranství	Období Typologie Literatura
Architekti Stavitelé Investoři Umělci	O projektu Aktuálně Ke stažení Kontakty

MILAN NEDVĚD & VIRGINIA CHOW

WEBSITE (ÚVODNÍ STRANA, DESKTOP)

NÁVRH 1





ZLÍNSKÝ ARCHITEKTONICKÝ MANUÁL





ZLÍNSKÝ ARCHITEKTONICKÝ MANUÁL





OD CIHLY K PANELU

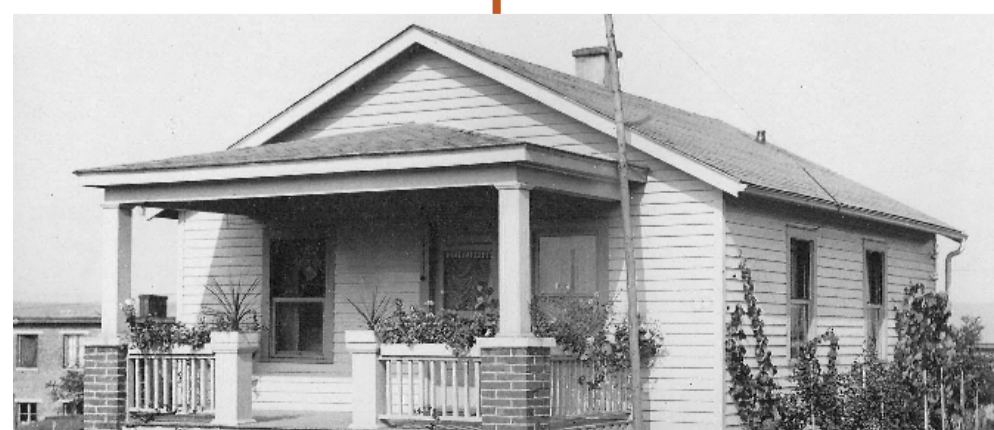


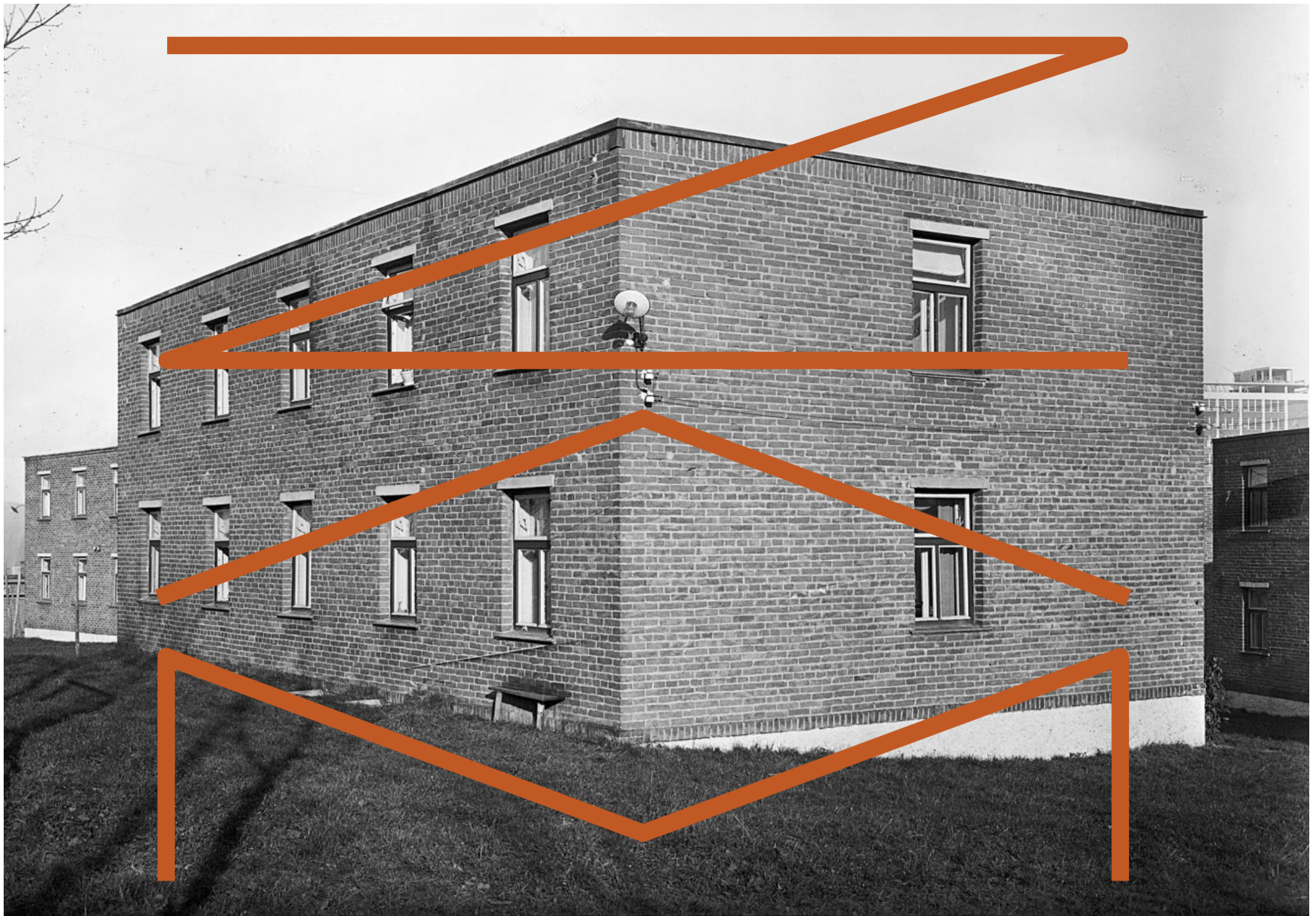
OD NÁMĚSTÍ K NÁMĚSTÍ

PO BAŤOVSKÉM BYDLENÍ



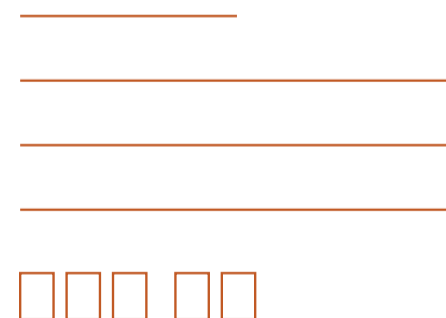
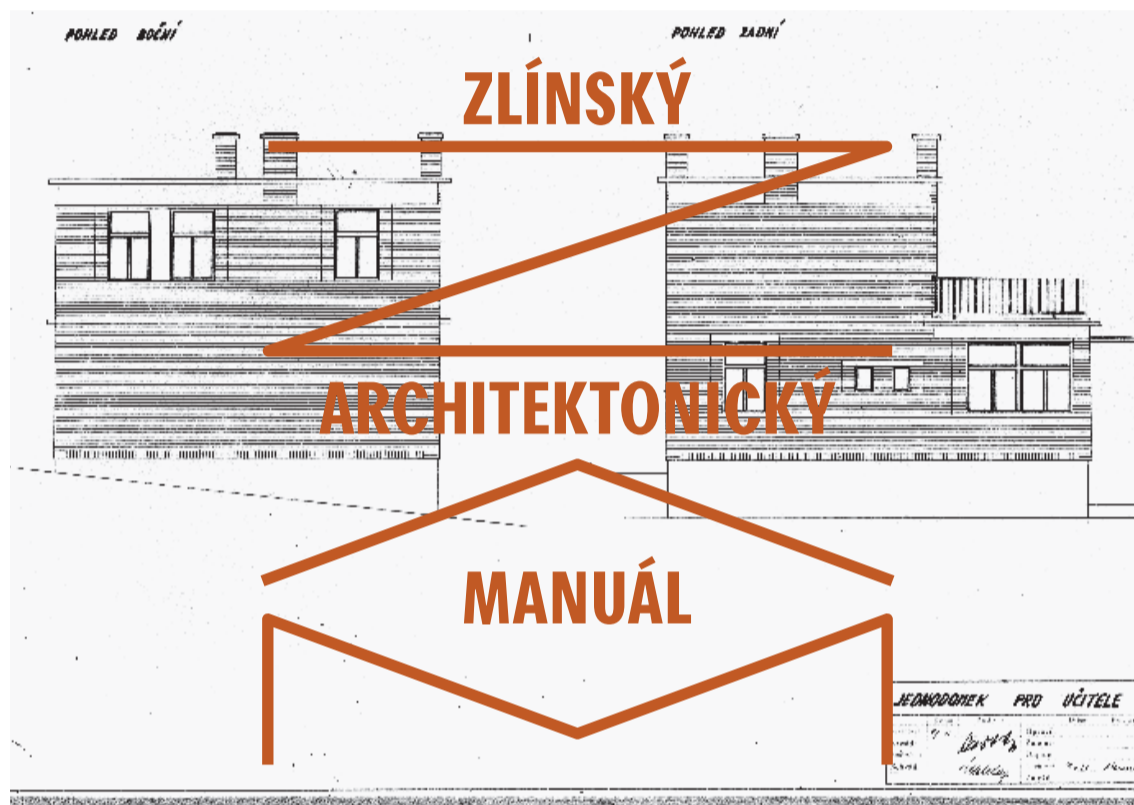
TOVÁRNÍ AREÁL







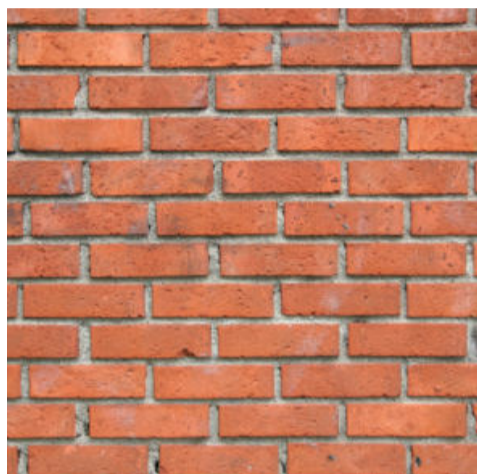
ZLÍNSKÝ ARCHITEKTONICKÝ MANUÁL > STEZKY > OD NÁMĚSTÍ K NÁMĚSTÍ





POPIS KONCEPTU 1

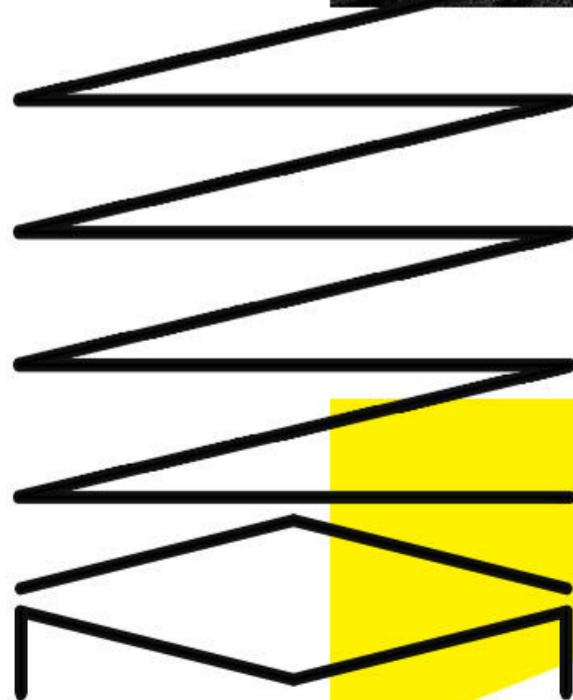
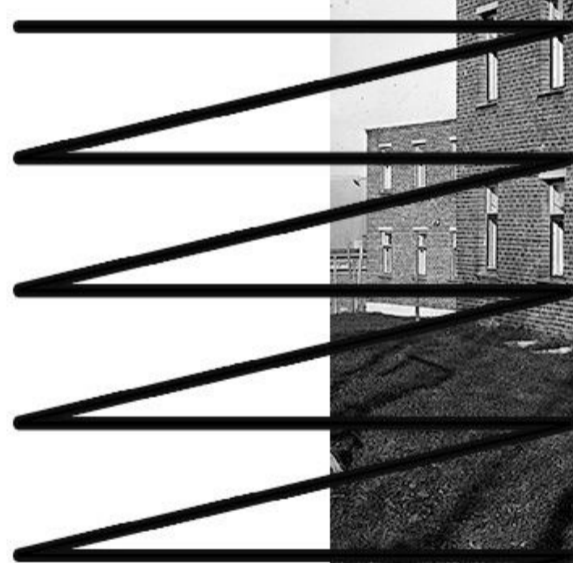
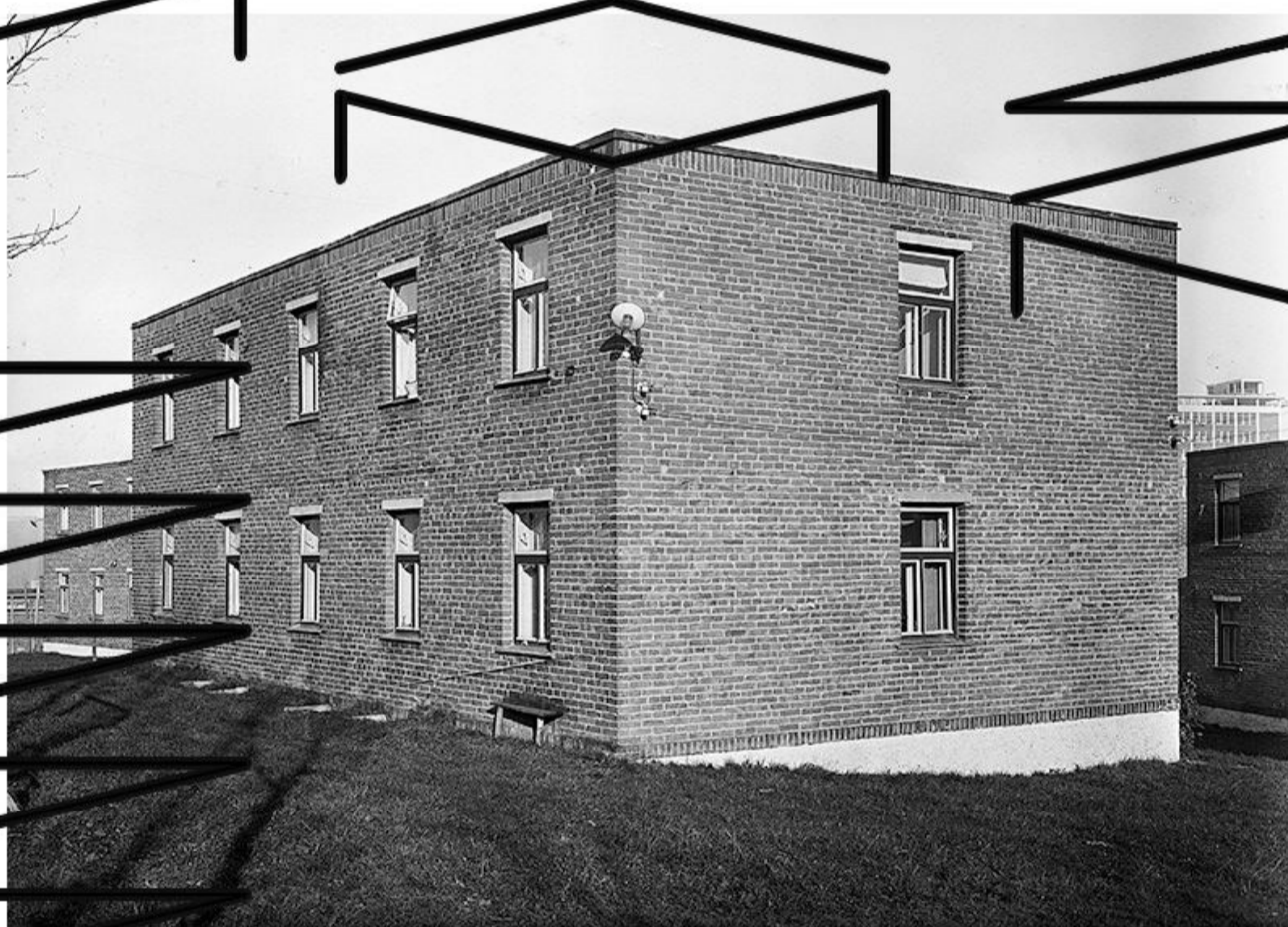
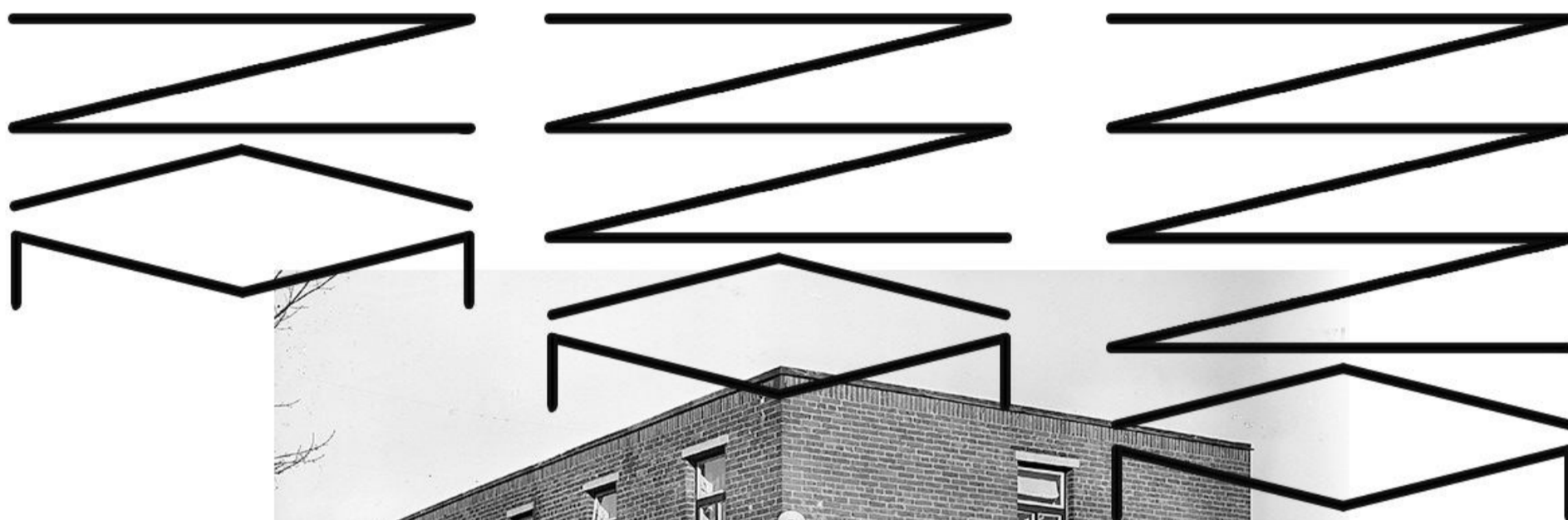
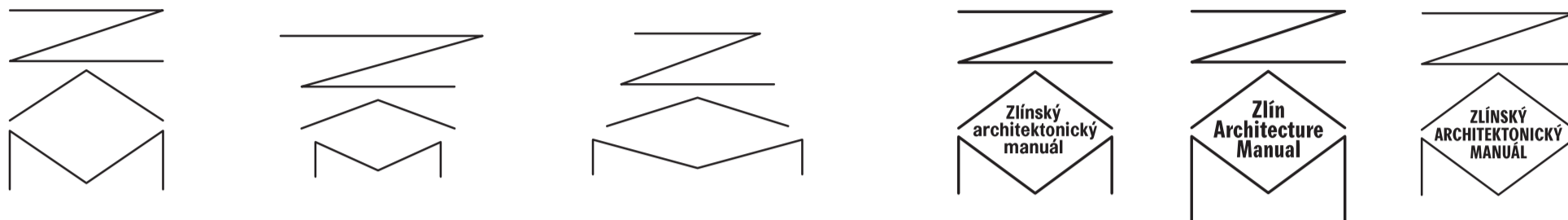
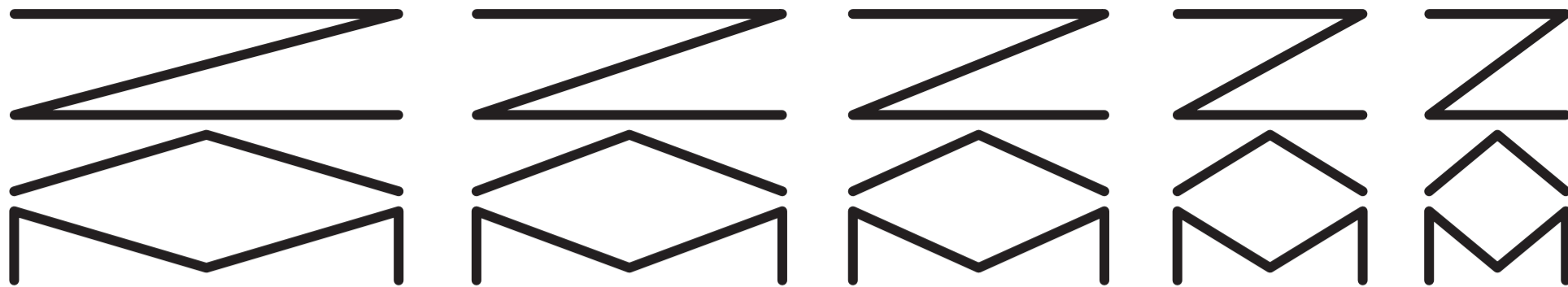
Architektura. Domy. Ulice. Čtvercový rastr. Základním nápadem logotypu ZAM jsou formálně zjednodušené tvary archetypu domu, který je vidět nejlépe v kombinaci liter A a M, kde spolu vytváří jakýsi isometrický pohled na dům. Litera Z pak může být kouřem nad domem vycházejícím kdysi dávno z Baťových továren, nebo jen abstraktním tvarem cesty z bodu A do bodu B, nebo pouze jen písmenem Z, které tvarově dotváří a pro svoji dynamiku dominuje celkovému výrazu logotypu. Základní barevnost nevyhází z ničeho jiného než z barvy cihly, kterou lze vnímat jako signifikantní pro zlínskou architekturu. Logotyp svým tvarem nabízí flexibilní a kreativní možnosti, které mohou identitu nadále charakteristicky rozvíjet. Logotyp tak není nutné chápat jako uzavřený, ukončený, dogmatický, ale též ho v budoucích aplikacích případně volně interpretovat podle potřeby. Základním písmem používaným v textové verzi loga, v titulkovém formě a webové aplikaci je **Agipo Bold Condensed** z písmolijny Radima Peška. Agipo je elementární bezpatkové písmo s krásnými detaily verzálek, které obzvláště vynikají ve větších velikostech. Zhuštěnější velikost umožňuje šetřit místo, ale neztratit na důrazu.



O AUTORECH

MILAN NEDVĚD (*1978) je grafický designér, knižní úpravce, typograf pro papír i obrazovku. Je držitelem řady ocenění za knižní úpravu výtvarných publikací v Čechách a zahraničí. Jeho práce byly opakovaně vystavované na brněnském Bienále grafického designu a spolupracuje dlouhodobě s nezávislými nakladatelstvími a osobnostmi české výtvarné scény. Aktuálně úzce spolupracuje s Národním divadlem v Praze nebo na projektu UNES-CO české umělkyně Kateřiny Šedé. Milan pracoval od roku 2000 do 2010 v digitálních agenturách v Praze a Londýně. V roce 2012 absolvoval magisterské studium v oboru grafický design na Rhode Island School of Design ve Spojených státech.

VIRGINIA CHOW (*1982), je grafická designérka žijící a pracující v New Yorku, kde od roku 2012 pracuje pro řadu kulturních institucí a architektonických studií. Za svoji práci byla oceněna Cenou mezinárodní poroty na 27. bienále grafického designu Brno. V roce 2012 také absolvovala magisterské studium v oboru grafický design na Rhode Island School of Design ve Spojených státech. Od roku 2017 učí na Parsons School of Design – The New School v New Yorku.



Zlín Architecture Manual Zlínský architektonický manuál

