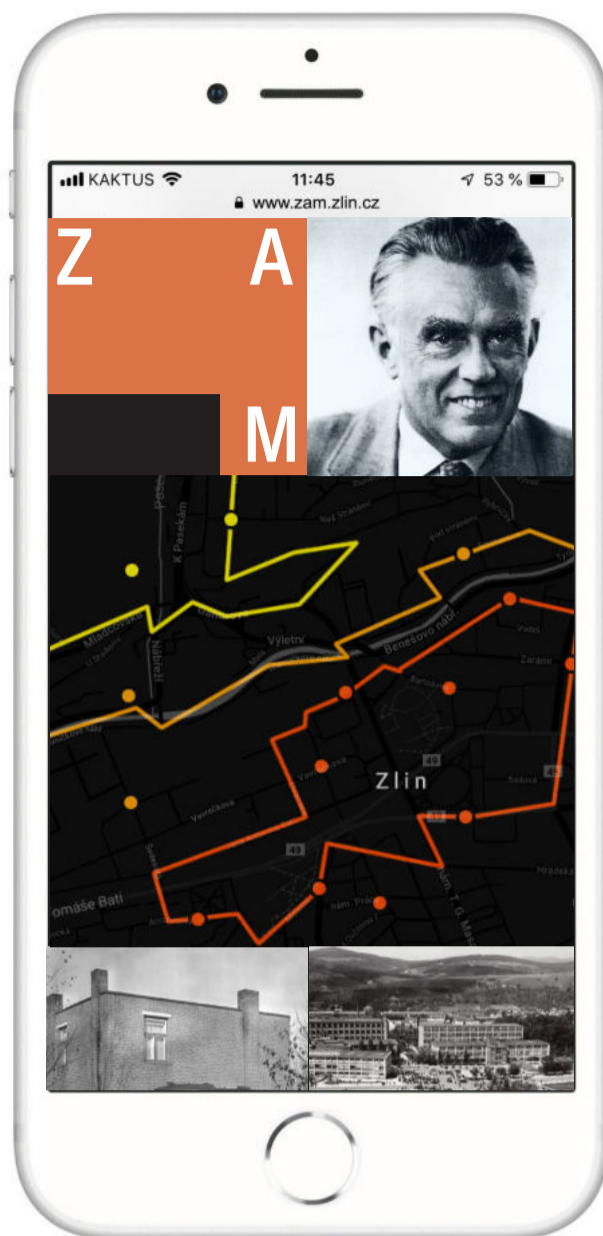


Zlínský architektonický manuál (ZAM), inspirovaný brněnským vzorem (BAM, [www.bam.brno.cz](http://www.bam.brno.cz)), je koncipován jako odborně-popularizační česko-anglická databáze 260 nejvýznamnějších architektonických objektů a souborů staveb ve Zlíně mezi lety 1894–2018. Tyto objekty jsou navázány na trasy několika stezek, které návštěvníka provádějí historickým jádrem a širším centrem města i okolními čtvrtěmi. Trasy jsou tematické a mohou se navzájem protínat, jeden objekt může být součástí více stezek. Vedle stezek je nutné zařadit také kategorii Výlety.

Základ databáze ZAM tvoří texty, které informují o historii a okolnostech vzniku jednotlivých staveb a zprostředkovávají životní osudy architektů i majitelů. Součástí databáze je také fotografická a výkresová dokumentace i mapa Zlína, která umožňuje snadné vyhledávání objektů a plánování



# Z

www.zam.zlin.cz

Zlínský Architektonický Manuál



# A

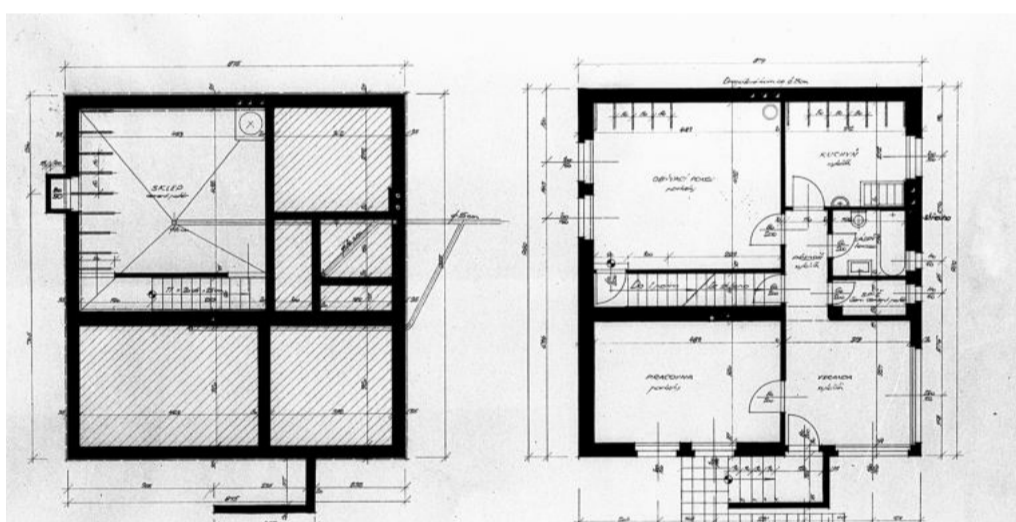
# M





## POPIS KONCEPTU 2

Inspirováno masově vyráběnými podlahovými plány Bařova pracoviště, mohou být postaveny různé moduly loga opakováním jednoduchého čtverce. Tato barva a modularita je odkazem na výrazné cihlové budovy ve Zlíně a jeho jedinečnou architektonickou historii jako plně plánované a umělé město. Písmo je GT America Condensed od Grilli Type bylo navrženo tak, aby překonalo propast mezi americkými a evropskými bezpatkovými písmi 19. a 20. století - šťastná náhoda paralelně k zlínskému ideologickému vztahu s Amerikou. GT America je vysoce funkční písmo s mnoha řezy pro všechny formáty.



## O AUTORECH

**MILAN NEDVĚD** (\*1978) je grafický designér, knižní úpravce, typograf pro papír i obrazovku. Je držitelem řady ocenění za knižní úpravu výtvarných publikací v Čechách a zahraničí. Jeho práce byly opakovaně vystavované na brněnském Bienále grafického designu a spolupracuje dlouhodobě s nezávislými nakladatelstvími a osobnostmi české výtvarné scény. Aktuálně úzce spolupracuje s Národním divadlem v Praze nebo na projektu UNES-CO české umělkyně Kateřiny Šedé. Milan pracoval od roku 2000 do 2010 v digitálních agenturách v Praze a Londýně. V roce 2012 absolvoval magisterské studium v oboru grafický design na Rhode Island School of Design ve Spojených státech.

**VIRGINIA CHOW** (\*1982), je grafická designérka žijící a pracující v New Yorku, kde od roku 2012 pracuje pro řadu kulturních institucí a architektonických studií. Za svoji práci byla oceněna Cenou mezinárodní poroty na 27. bienále grafického designu Brno. V roce 2012 také absolvovala magisterské studium v oboru grafický design na Rhode Island School of Design ve Spojených státech. Od roku 2017 učí na Parsons School of Design – The New School v New Yorku.