

**zlínský
architektonický
manuál**

návrh vizuálního stylu

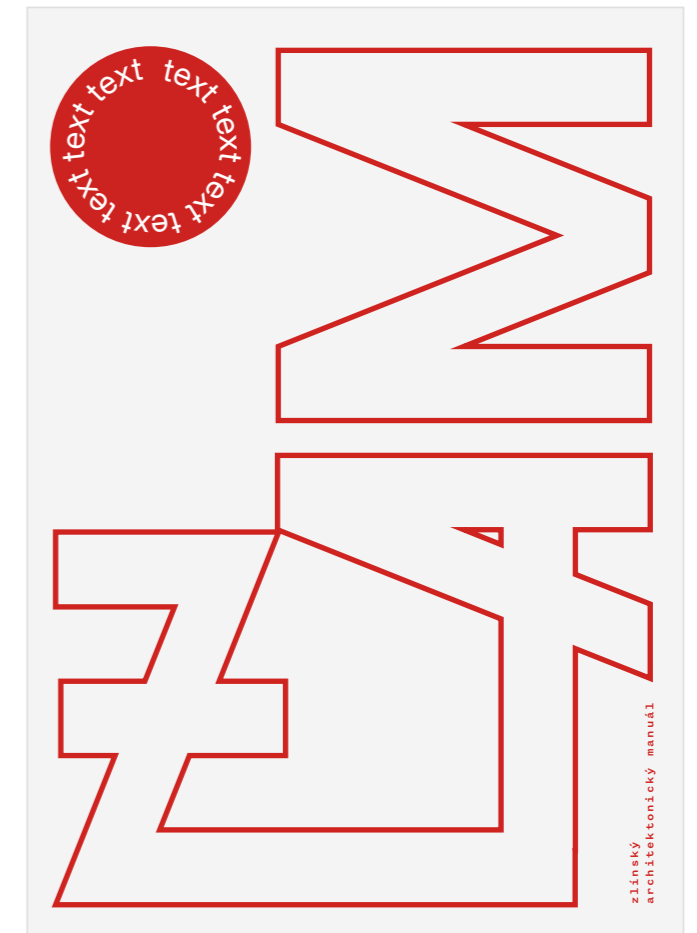




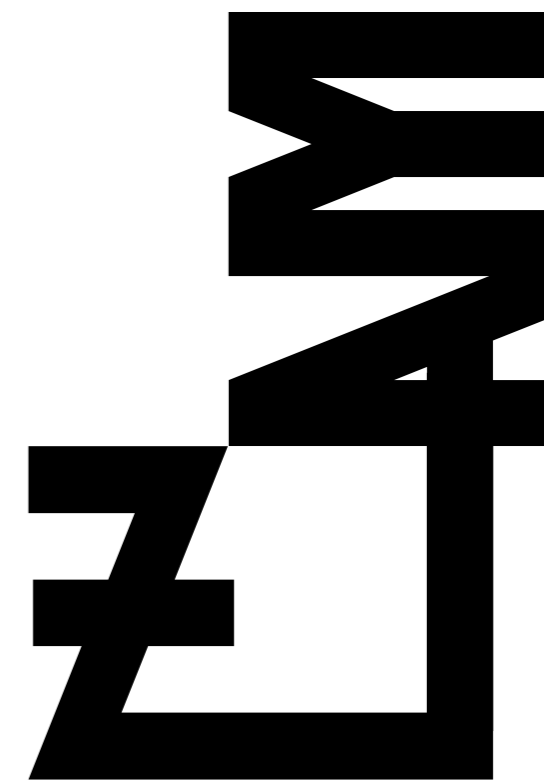
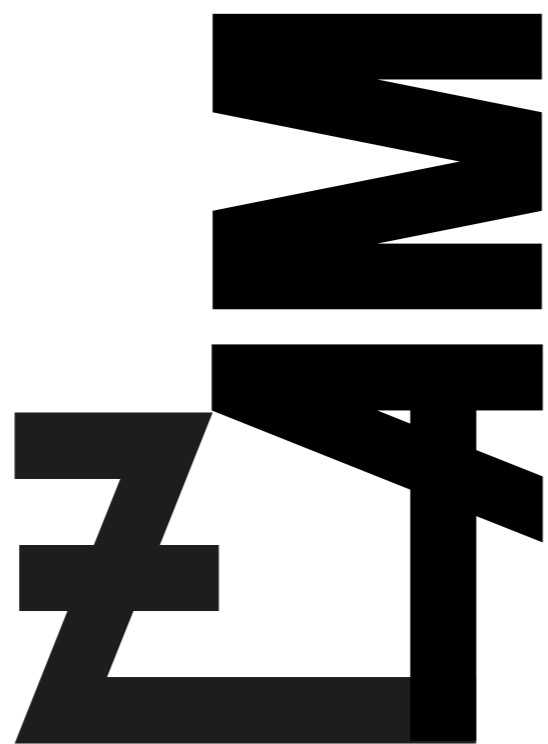
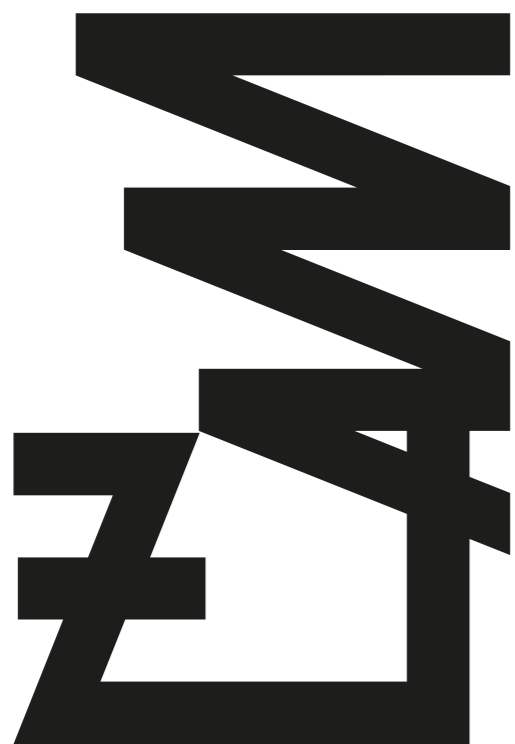
Alternace liter „ZAM“.

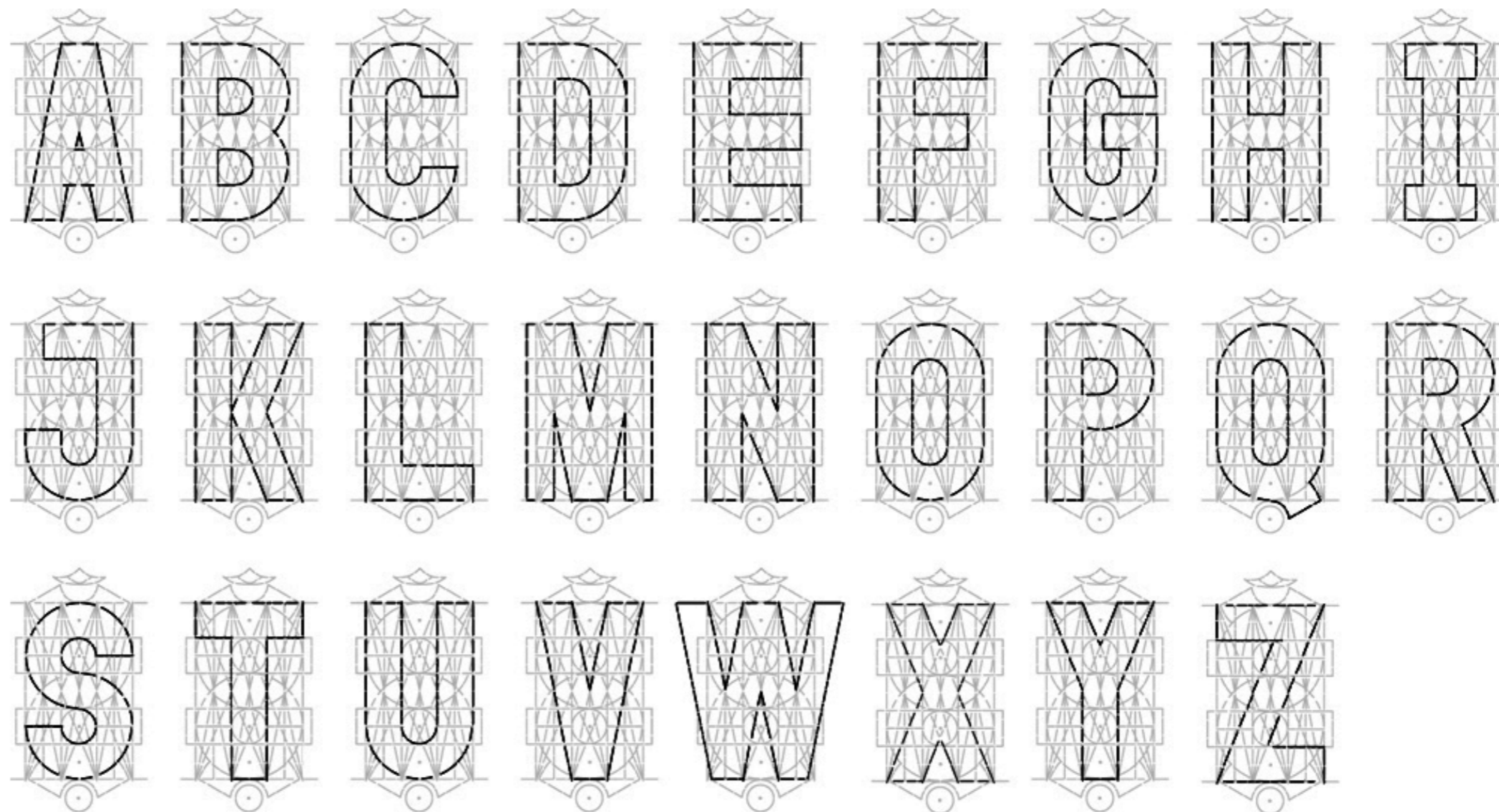
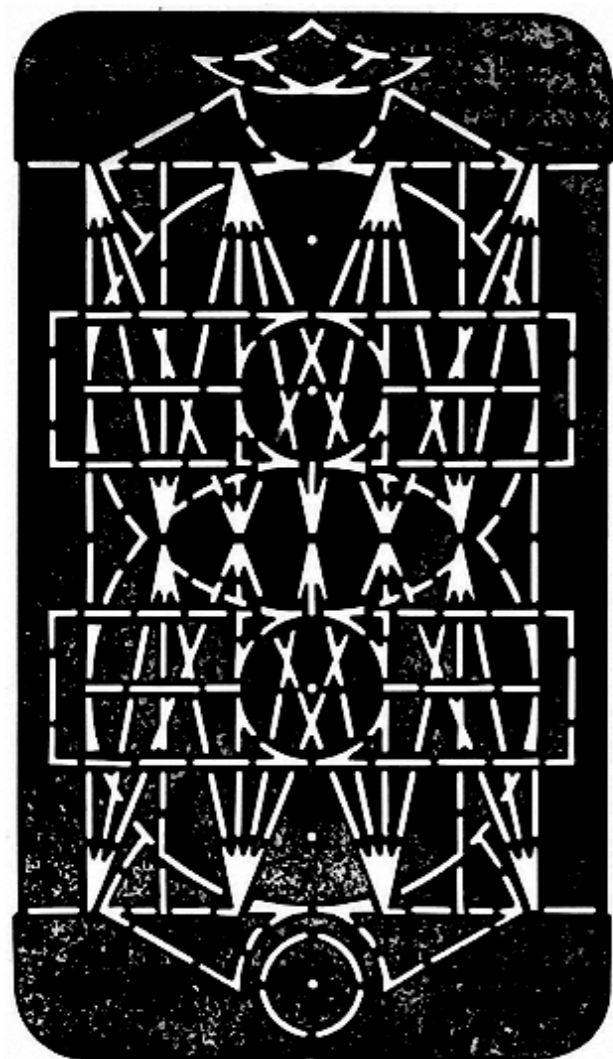
ZAM ZAM ZAM ZAM ZAM

Aplikace v logotypu s doprovodnými prvky



Návrh vizuálního stylu ZAM odkazuje na historicky charakteristické užití typografie ve zlínské architektuře a veřejném prostoru města - nápisy na budovách obchodního a společenského centra města, na bráně do továrního areálu, na tovární zdi a na mnoha dalších místech. Východiskem bylo použití geometricky konstruovaného grotesku, který by co nejlépe dokázal reflektovat a nazvázat na zmíněnou četnou práci s písmem v prostředí zlínské funkcionalistické architektury 30. let. Tento záměr nejlépe splňovalo písmo PDU (Plaque Découpée Universelle, 2010, Colophon Foundry), které je specifické tím, že všechny znaky vycházejí z jednotné, důsledně navržené šablony (autor původní historické šablony Joseph A. David). Výchozí šablona obsahuje přesně vymezené části tahů, jejichž vhodným vázáním lze vykreslit jakýkoliv znak. Písmo je tak striktně geometricky konstruováno a cíleně ponecháno bez následných optických korekcí. Tento princip reflektuje (pro někoho možná až překvapivou) nedokonalost původní typografie, která byla příznačná pro charakteristické nápisy ve funkcionalistickém Zlíně.





Ve volbě písma je také symbolicky přítomen odkaz na typickou funkcionalistickou architekturu Zlína - jednotná výchozí šablona (analogicky k neměnnému půdorysnému schématu typické zlínské konstrukční síť 3x13 polí) a následná konstrukce v nuancích proměnlivé sady znaků vycházející z nastavených limitů.

Znaková sada vč. použitelných alternací

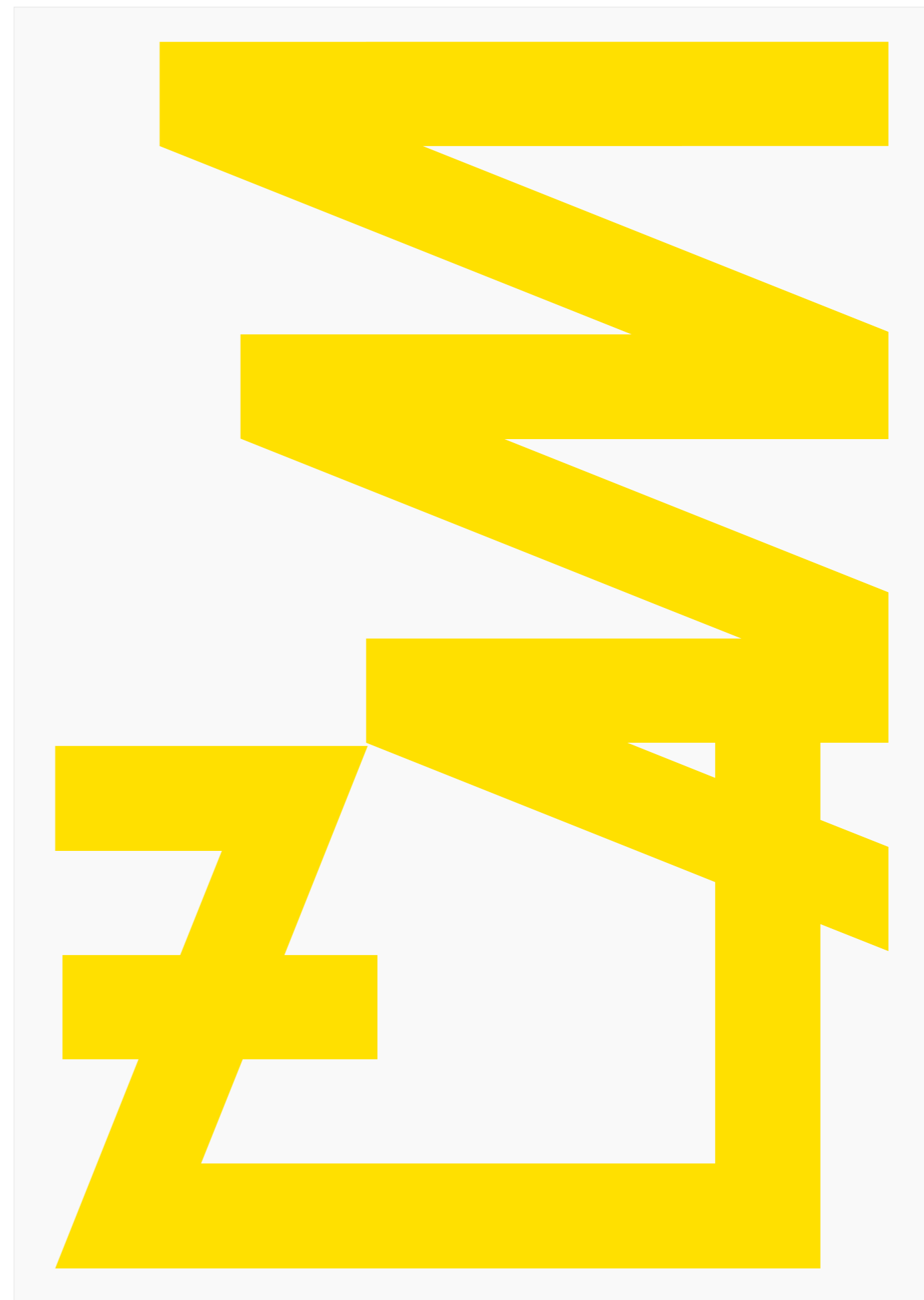
Záměrná nedokonalost akcideční sazby je umocněna možností volné záměny z široké palety alternativních znaků. I tento princip znakových alternací v akcidenční sazbě přímo odkazuje na určitou živelnost původních nápisů z 30. let, v nichž bylo možné spatřit odlišnosti v kresbě znaků dokonce v rámci jednoho sdělení.

**A A A B B B C C C D E E E F F F G G G H I J K K K
L M M M N N N O P P P Q R R R R S S S T U U U
V W W X X X Y Y Y Z Z Z 1 2 3 4 5 5 6 7 8 9 0**

ZLÍNSKÝ ARCHITEKTONICKÝ MANUÁL

Ukázka použitelnosti znakových alternací.

HOTEL **SPOLEČENSKÝ** **OBCHODNÍ DŮM**
HOTEL **SPOLEČENSKÝ** **OBCHODNÍ DŮM**



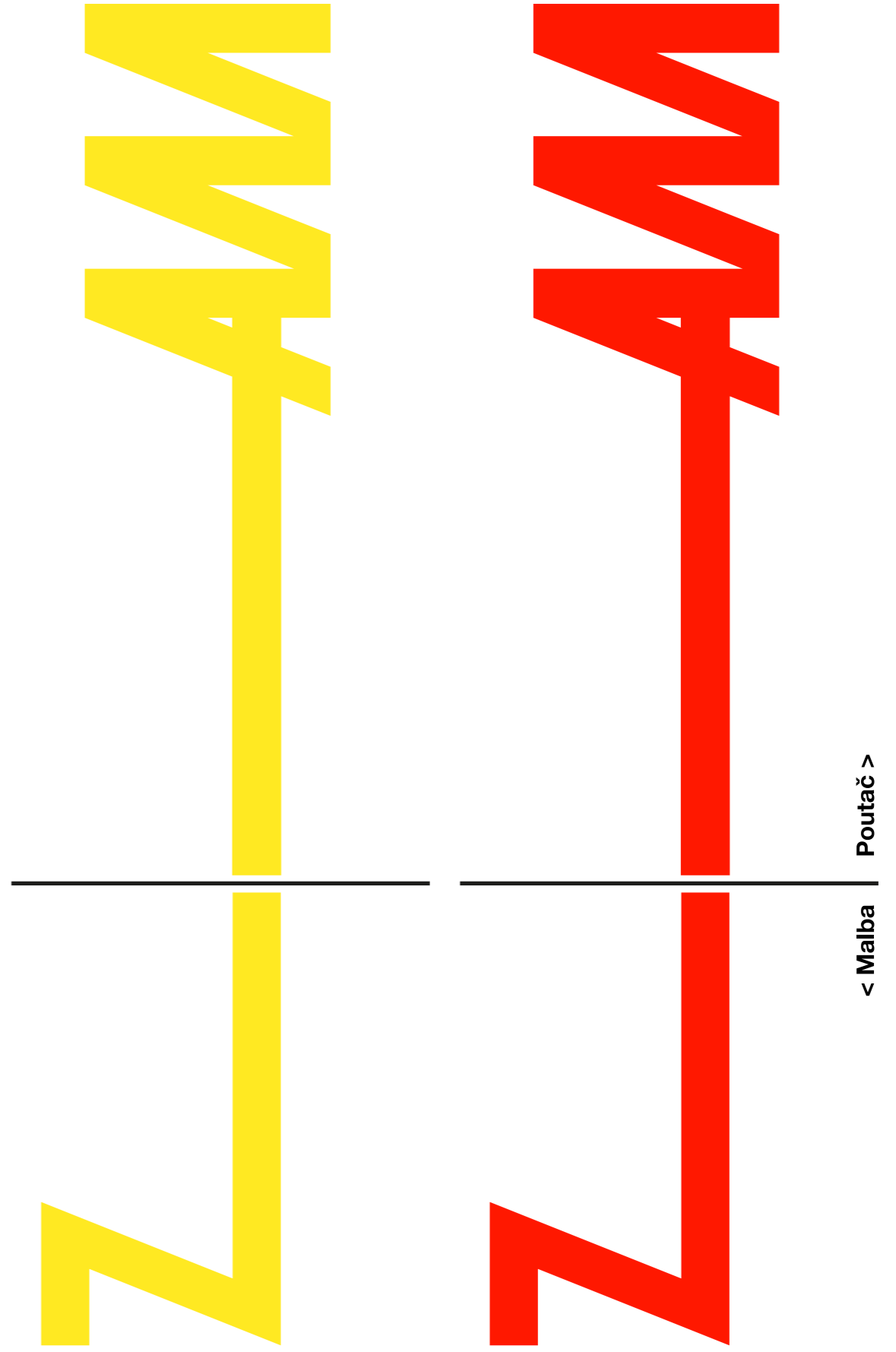






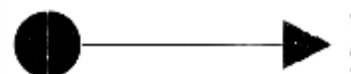


Aplikace loga v prostoru města - možné řešení značení architektonických stezek pomocí nátěru pro dočasná vodorovná dopravní značení (značka, orientační vodící linie, vymezení prostoru)



Aplikace loga v prostoru města - možné řešení směrového ukazatele.

Kupujte naše levné
ŠKOLNÍ POTŘEBY



Školní kultiky od Kč 15,- - Aktovky od Kč 25,-
Tisky, ovce, dráček, pera, psacíka, tuše
inkousty, dřevěná i kovová písátka, pro
však: vysavače - vše v nejlepší kvalitě

OBCHODNÍ DŮM BAŤA
Odděl. hraček a psacích potřeb - II. posch.

velký výběr
elegančních
obleček
ma
Huňka
Zlín,
Zahradní.

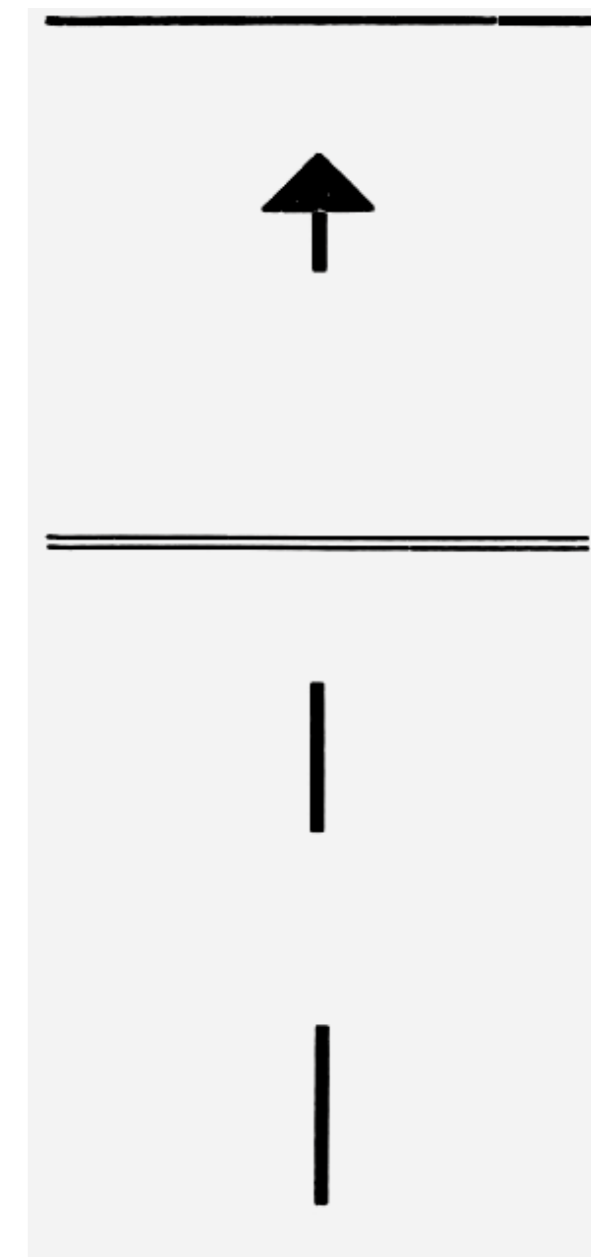
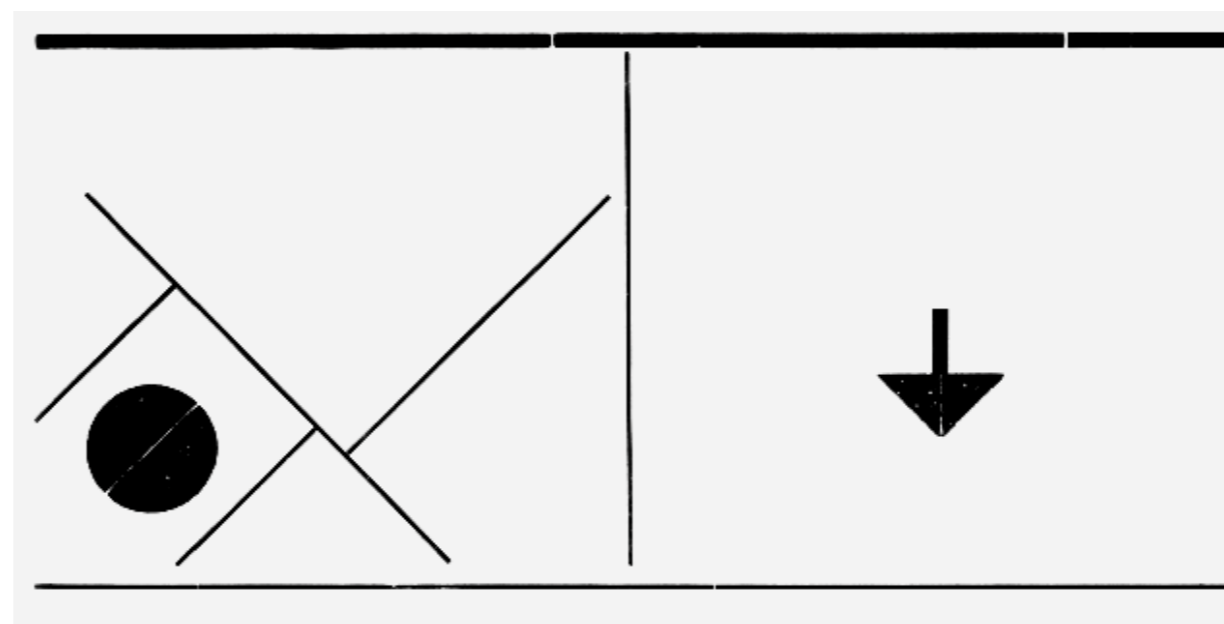
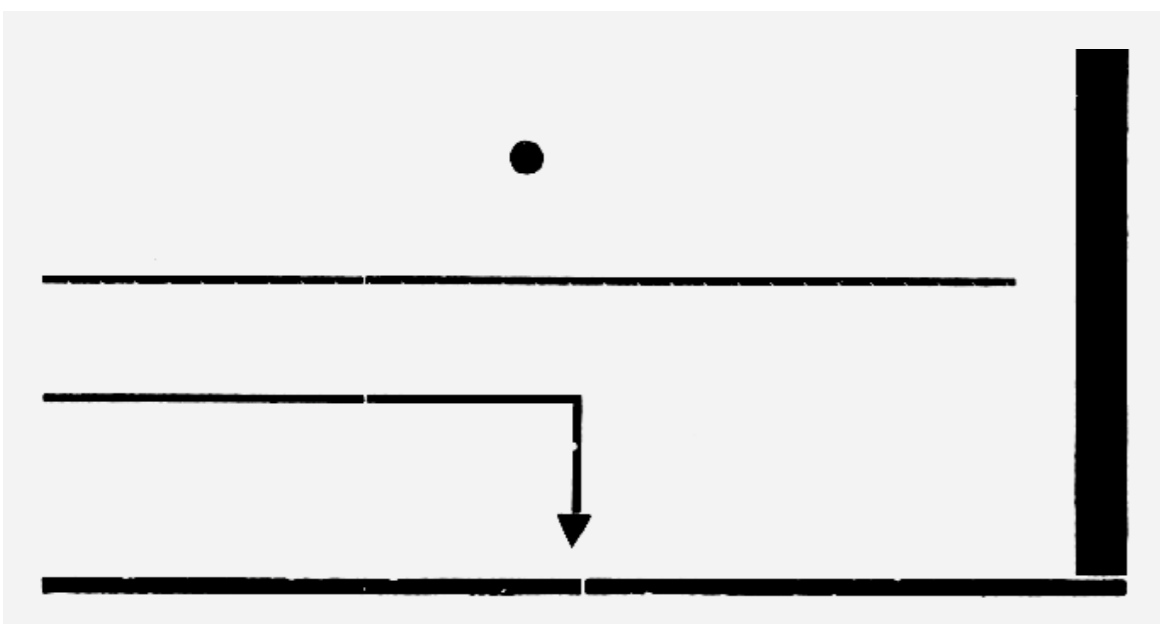
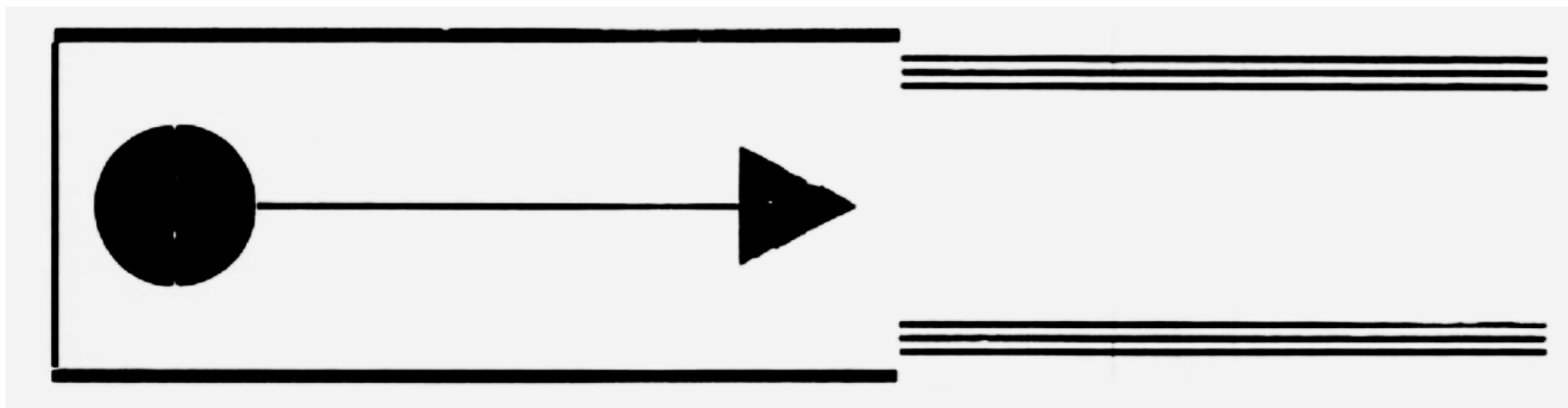
Pilky,
rámy,
předlohy,
švidříky a dřevo
na lupenkovou řezbu

koupíte
levně

↓

u
firmy

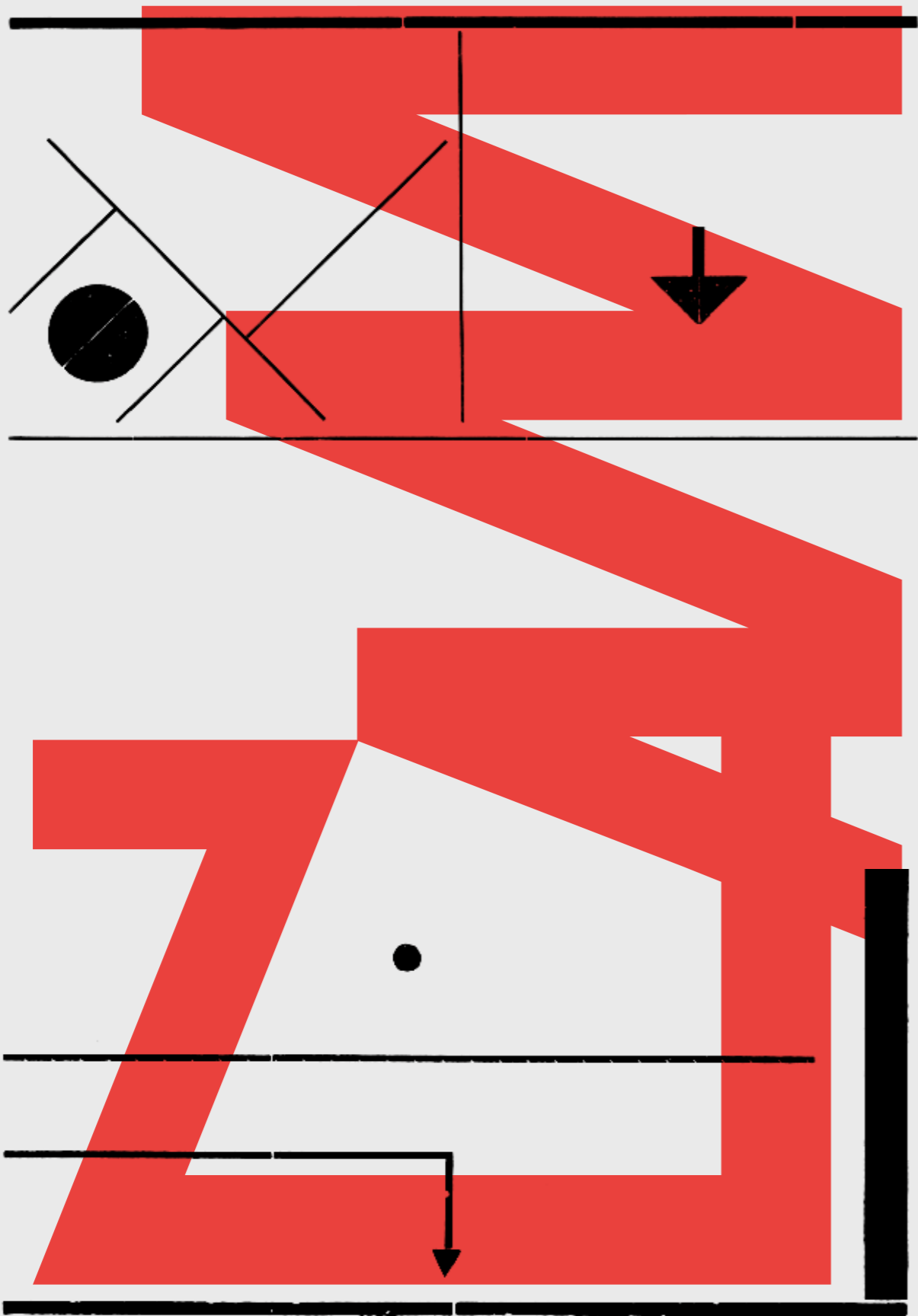
J. PAŘÍZKOVÁ



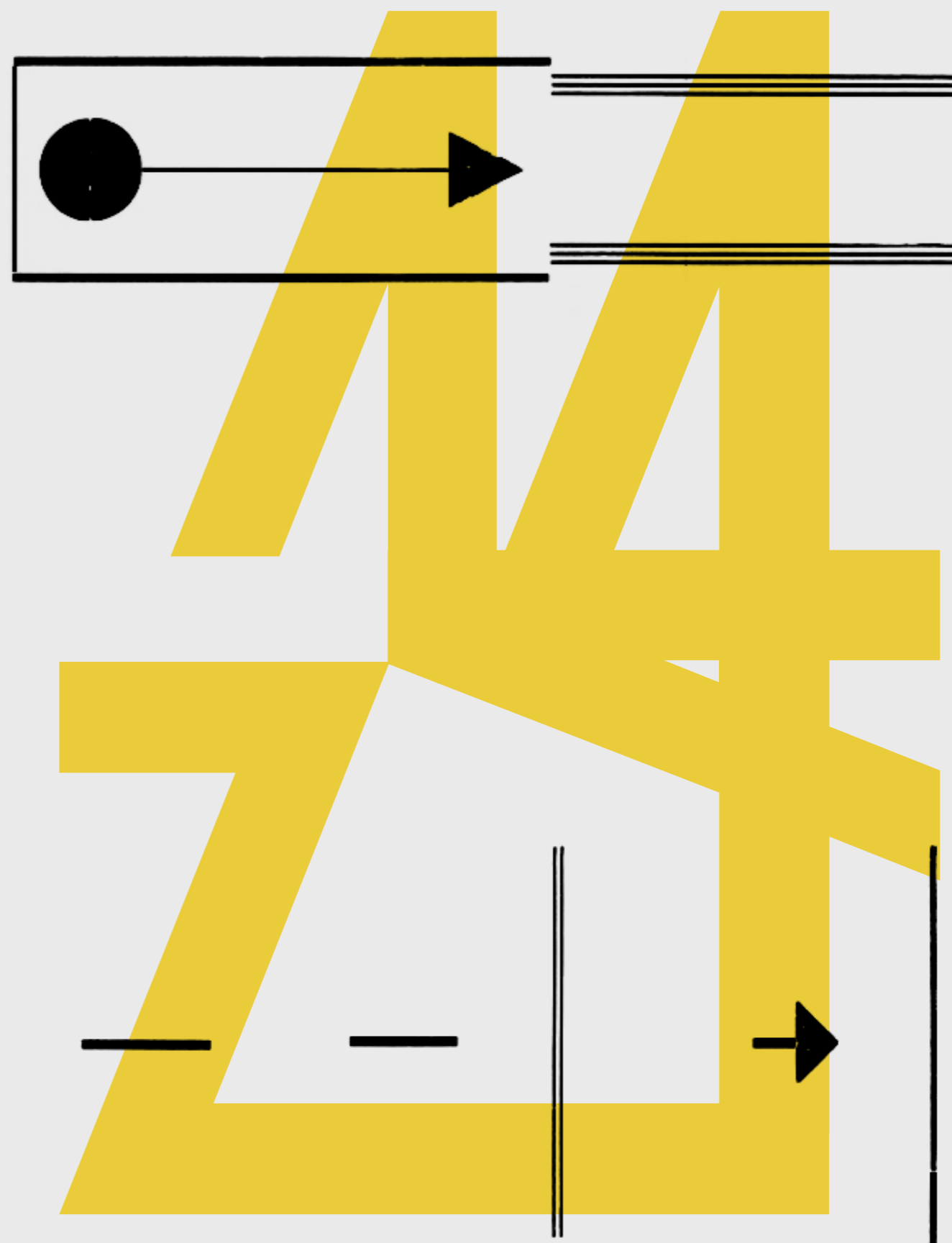
Koncept doprovodných grafických prvků - autentické abstraktní fragmenty z dobových zlínských inzerátů

Logotyp ZAM je v návrhu vizuálního stylu doplněn o doprovodnou vrstvu grafických prvků, které se - v kontextu vizuálu - opět inspirují v minulosti Zlína. Cílem bylo vyhnout se prvoplánové stylizaci architektury jako takové a řešení hledat spíše v symbolické rovině. Doprovodné grafické prvky jsou tak tvořeny extrahovanými autentickými fragmenty novinových a výleповých inzerátů z doby, kdy město zažívalo největší rozmach. Tyto inzeráty přímo nabádaly čitatele k návštěvám zlínských prodejen, obchodních domů, restaurací či společenských a kulturních zařízení. Údernost jejich sdělení byla často podporována abstraktními grafickými prvky - různými typy směrůvek, kruhů, přímek či linek. Konkrétní schéma běžně zůstávalo periodicky zachováno a bylo tak po delší čas charakteristické pro konkrétního inzerenta. Ačkoliv se tehdejší sazeči zřejmě cíleně nesnažili přímo reflektovat trendy meziválečných avantgardních vizionářů, přesto však - po odstranění veškerých původních textů - z inzerátů mnohdy vykristalizovala čistá funkcionalistická estetika.

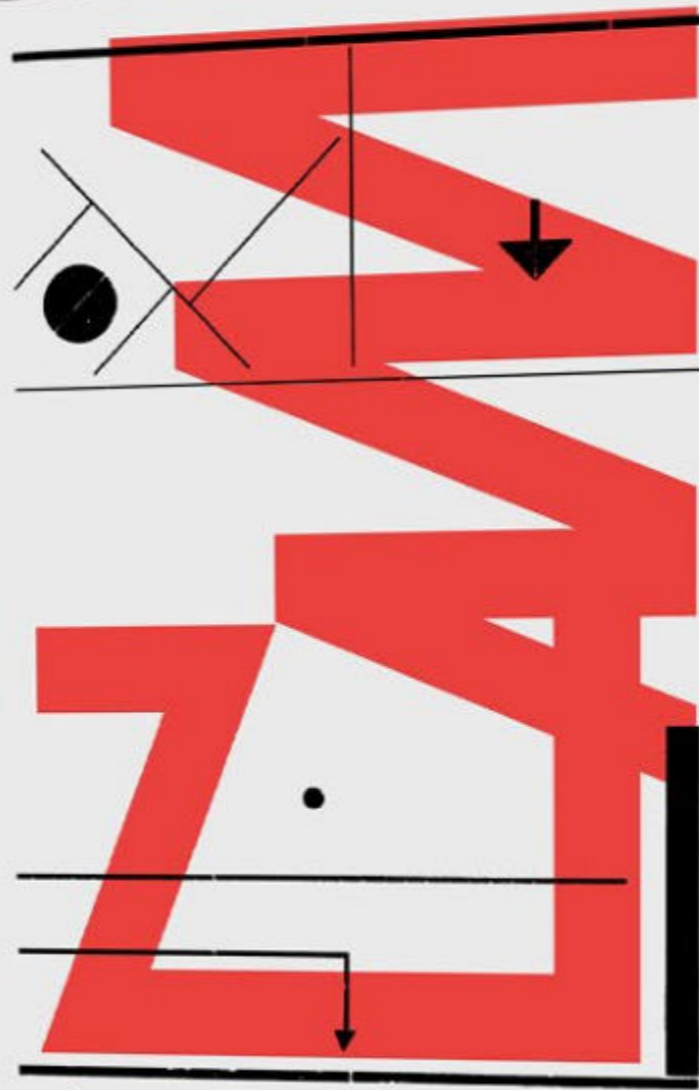
Jelikož cílem zmíněných inzerátů bylo iniciovat recipienta k pohybu do konkrétního zlínského objektu, byly jejich obsahově neutrální (až nadčasové) grafické fragmenty v rámci doprovodné vrstvy prvků ZAM pro tento účel opětovně použity. Zatímco tak letmý pozorovatel bez znalosti „příběhu v pozadí“ by v grafice mohl vidět dekorativní směrůvou stylizaci pohybu po architektonických stezkách, v důsledku reprodukování autenticity v sobě prezentovaná schémata obsahují i zmíněný hlubší význam - můžeme je vnímat jako jakousi skrytou šifru či zástupný vizuální kód konkrétních staveb, na které tato původně inzertní grafika svého času odkazovala.



ZLÍNSKÝ ARCHITEKTONICKÝ MANUÁL



ZLÍNSKÝ ARCHITEKTONICKÝ MANUÁL



ZLÍNSKÝ ARCHITEKTONICKÝ MANUÁL



Stezky **Objekty** Prostranství Architekti Stavitelé Investoři Umělci Období Typologie Literatura O projektu Aktuality Ke stažení Kontakty

objekt:

OBCHODNÍ DŮM II

datace:

kód:

MHD:

architekt:

typ:

GPS:

stezka:

adresa:

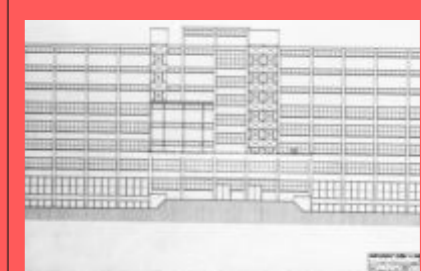
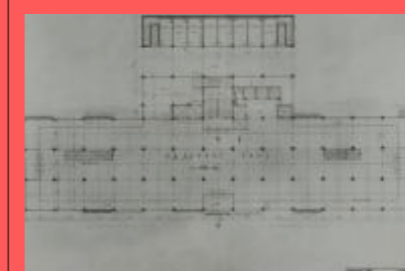
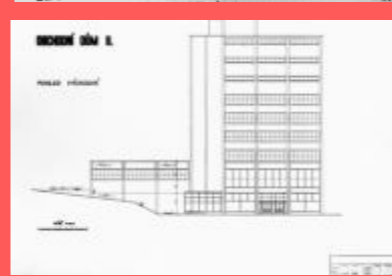
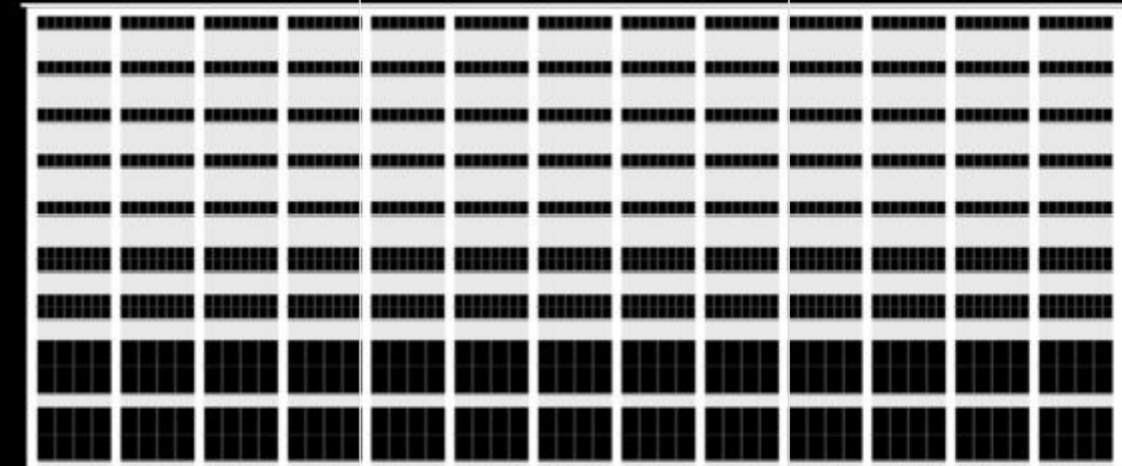
památková ochrana:

Lorem ipsum dolor sit amet, consectetur adipiscing elit, sed diam nonummy nibh euismod tincidunt ut laoreet dolore magna aliquam erat volutpat. Ut wisi enim ad minim veniam, quis nostrud exerci tation ullamcorper suscipit lobortis nisl ut aliquip ex ea commodo consequat. Duis autem vel eum iriure dolor in hendrerit in vulputate velit esse molestie consequat, vel illum dolore eu feugiat nulla facilisis at vero eros et accumsan et iusto odio dignissim qui blandit praesent luptatum zzril delenit augue duis

Lorem ipsum dolor sit amet, consectetur adipiscing elit, sed diam nonummy nibh euismod tincidunt ut laoreet dolore magna aliquam erat volutpat. Ut wisi enim ad minim veniam, quis nostrud exerci tation ullamcorper suscipit lobortis nisl ut aliquip ex ea commodo consequat. Duis autem vel eum iriure dolor in hendrerit in vulputate velit esse molestie consequat, vel illum dolore eu feugiat nulla facilisis at vero eros et accumsan et iusto odio dignissim qui blandit praesent luptatum zzril delenit augue duis Lorem ipsum dolor sit amet, consectetur adipiscing elit, sed diam nonummy nibh euismod tincidunt ut laoreet dolore magna aliquam erat volutpat.



OBCHODNÍ DŮM





Stezky Objekty Prostranství Architekti Stavitelé Investoři Umělci Období Typologie Literatura O projektu Aktuality Ke stažení Kontakty



**Baťovské
bydlení**

**Od cihly
k panelu**

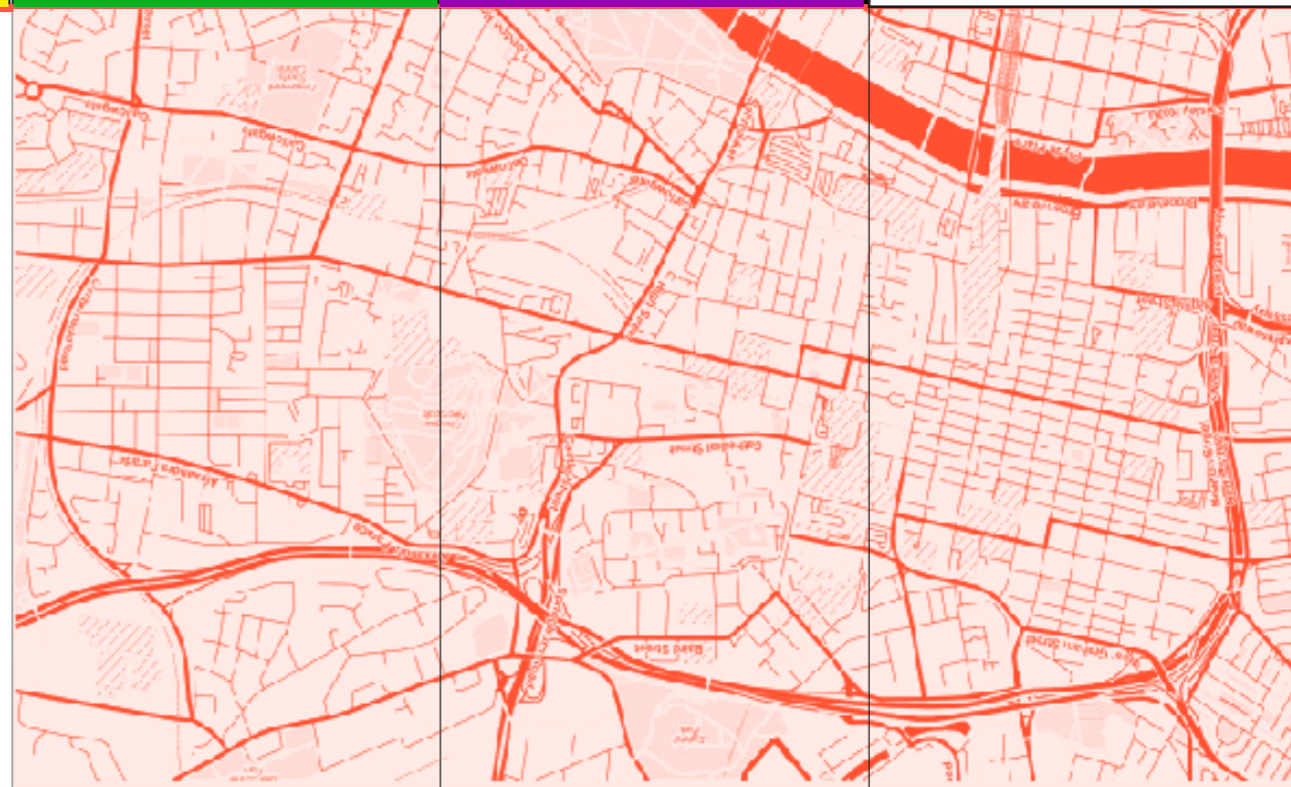
**Den
pracujícího**

**Od náměstí
k náměstí**

Gottwaldov

Lorem ipsum dolor sit amet, consectetur adipiscing elit, sed diam nonummy nibh euismod tincidunt ut laoreet dolore magna aliquam erat volutpat. Ut wisi enim ad minim veniam, quis nostrud exerci tation ullamcorper suscipit lobortis nisl ut aliquip ex ea commodo consequat. Duis autem vel eum iriure dolor in hendrerit in vulputate velit esse molestie consequat, vel illum dolore eu feugiat nulla facilisis at vero eros et accumsan et iusto odio dignissim qui blandit praesent luptatum zzril delenit augue dui

Lorem ipsum dolor sit amet, consectetur adipiscing elit, sed diam nonummy nibh euismod tincidunt ut laoreet dolore magna aliquam erat volutpat. Ut wisi enim ad minim veniam, quis nostrud exerci tation ullamcorper suscipit lobortis nisl ut aliquip ex ea commodo consequat. Duis autem vel eum iriure dolor in hendrerit in vulputate velit esse molestie consequat, vel illum dolore eu feugiat nulla facilisis at vero eros et accumsan et iusto odio dignissim qui blandit praesent luptatum zzril delenit augue dui Lorem ipsum dolor sit amet, consectetur adipiscing elit, sed diam nonummy nibh euismod tincidunt ut laoreet dolore magna aliquam erat volutpat.



objekt:

„DROFA“ experimentální obytný dům

datace:

kód:

MHD:

architekt:

typ:

GPS:

stezka:

adresa:

památková ochrana:

Lorem ipsum dolor sit amet, consectetur adipiscing elit, sed diam nonummy nibh euismod tincidunt ut laoreet dolore magna aliquam erat volutpat. Ut wisi enim ad minim veniam, quis nostrud exerci tation ullamcorper suscipit lobortis nisl ut aliquip ex ea commodo consequat. Duis autem vel eum iriure dolor in hendrerit in vulputate velit esse molestie consequat, vel illum dolore eu feugiat nulla facilisis at vero eros et accumsan et iusto odio dignissim qui blandit praesent luptatum zzril delenit augue duis

Lorem ipsum dolor sit amet, consectetur adipiscing elit, sed diam nonummy nibh euismod tincidunt ut laoreet dolore magna aliquam erat volutpat. Ut wisi enim ad minim veniam, quis nostrud exerci tation ullamcorper suscipit lobortis nisl ut aliquip ex ea commodo consequat. Duis autem vel eum iriure dolor in hendrerit in vulputate velit esse molestie consequat, vel illum dolore eu feugiat nulla facilisis at vero eros et accumsan et iusto odio dignissim qui blandit praesent luptatum zzril delenit augue duis Lorem ipsum dolor sit amet, consectetur adipiscing elit, sed diam nonummy nibh euismod tincidunt ut laoreet dolore magna aliquam erat volutpat. Ut wisi enim

